

Einsatz zur Bekämpfung von Salpeterbildung:

a.: Das gesamte zerstörte, lockere Material entfernen.

b.: Durchführung einer Trichtertränkung oder Injektion mit STONE-BLISS, um die weitere im Mauerwerk aufsteigende Salzbildung zu stoppen.

c.: Die gesamte Mauer zur Verfestigung und zum Schutz mit STONE-BLISS in der Verdünnung 1:1 einsprühen oder streichen.

Einsatz zur Betonsanierung nach Schäden durch sauren Regen:

2-maliges Sprühen oder Streichen von STONE-BLISS in der Verdünnung 1:1.

Einsatz für Kunstobjekte aus Stein (Sandstein, Kalkstein u.a.), Marmor, Gips und architektonische Objekte:

a.: Ggf. Grundverfestigung zum Erhalt der angegriffenen Form durch 1- oder ggf. 2-maliges Sprühen oder Streichen in der Verdünnung 1:1.

b.: Abhängig vom Zustand des Kunstobjektes kann auch mit Injektionen von STONE-BLISS gearbeitet werden (z.B. bei bevorstehendem Muschelbruch oder Schalenablösung).

Einsatz bei Schadstoffemission:

2-maliger Auftrag von STONE-BLISS in der Verdünnung 1:1.

Schutzmaßnahmen:

Während der Entfernung des Schimmelpilzes empfehlen wir eine Atemschutzmaske zu tragen, da freie Sporen in der Luft in die Atemwege gelangen könnten! Wegen des pH-Wertes von ca. 10,5 (nach der Trocknung neutral, pH 7) Haut und Augen schützen.

Während der Verarbeitung Schutzbrille und Handschuhe tragen. Bei Augenkontakt sofort mit viel Wasser spülen, ggf. den Arzt konsultieren. Kleidung, Glas, Holz, Metall und Keramik vor Bespritzung durch das Produkt bei der Verarbeitung schützen. Spritzer sofort mit warmem Wasser entfernen, da sonst die Gefahr bleibender Flecken besteht. Reinigung der Geräte sollte sofort nach Beendigung der Arbeiten mit warmem Wasser erfolgen. Für Kinder unerschwinglich aufbewahren.

Lagerung:

Stone-Bliss kann im Originalgebinde beliebig gelagert werden. Nicht in Metallbehältern lagern! Produkt vor Gebrauch oder nach längerem Stehen schütteln oder durchrühren!

Grundsätzlich muß die Ursache für die Feuchtigkeit beseitigt werden, sonst muß das Problem immer wieder neu bekämpft werden! Grobe Bauschäden müssen parallel behoben werden!

Die Angaben in dieser Produktinformation über Anwendung und Eigenschaften des genannten Produktes geben wir nach bestem Wissen aufgrund unserer Entwicklungsarbeiten wieder. Da nicht alle Einzelheiten in dieser Beziehung dargestellt werden können und wir keinen Einfluss auf die tatsächliche praktische Anwendung des Produktes durch den Anwender haben können, sind diese Angaben unverbindlich.

MASID - umwelterhaltende Produkte
Vertriebs GmbH

Auf der Tannenhöhe
35327 Ulrichstein

Tel: 06645-918868

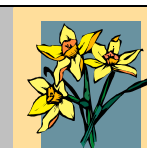
Fax: 06645-780473

www.masid.de

Email: masidint@aol.com



STONE



BLISS

Gegen Schimmel- und Hausschwammbefall im Mauerwerk sowie Salpeterbildung

natürlich ...clever hergestellt nach patentiertem Verfahren ohne Pilzgifte

Frei von Schadstoffen

daher einsetzbar in Bereichen von:
Lebensmitteln, Allergikern, Kranken,
Kleinkindern und von Tieren (z.B.
Bienen und Stallungen)

Mauerwerksverfestigung

**Schutz vor saurem Regen und
Sanierung diesbezgl. Schäden**

zur **Betonsanierung**

Gegen

Schimmelbefall aller Art
insbesondere auch

Hausschwamm
und **Kellerschwamm**

Gegen

Salzausblühungen wie
Salpeterbildung

zur Sanierung und Restaurierung
von **Kunstobjekten**



Zukunftweisendes Wirkprinzip:

Aufgrund des neuartigen physikalisch mechanischen Wirkprinzips werden Pilze durch den Kristallisierungsprozess zerstört.

- > STONE-BLISS ist ein schadstoffreies, Lösungsmittel- und chlorfreies sowie boratfreies Produkt zur Mauerwerksanierung. Kein Gefahrgut! Nicht brennbar!
- > STONE-BLISS reagiert mit Beton und mineralischem Mauerwerk, was zu einer Verengung der Poren führt. Auf diese Weise wird das weitere Eindringen des Wassers schließlich gestoppt, wobei der Diffusionsausgleich gewahrt bleibt.
- > STONE-BLISS hat ausgeprägte pilzvorbeugende und pilzbekämpfende Eigenschaften.
- > STONE-BLISS wirkt materialverfestigend.

Inhaltstoffe:

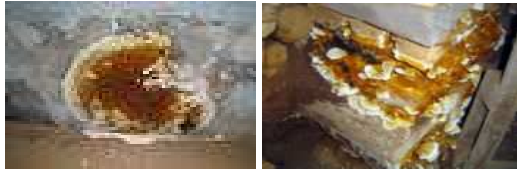
Mineralische und nachwachsende Rohstoffe wie:
Kaliumkarbonat, Kieselsäure, Abietinsäure, Cellulose, Holzzucker, Wasser

Verwendungszweck:

1. Zum Schutz des Mauerwerks vor Pilzbefall
2. Bekämpfung von Pilzen, insbesondere auch Hausschwamm und Kellerschwamm
3. Reduzierung von Schadstoffemission nach z. B. Einsatz von Fungiziden
4. Mauerwerksverfestigung

Anwendungsbereiche:

- für alle mineralischen Untergründe (z.B. Mauerwerk) bei Schimmelbefall, insbesondere bei Hausschwamm



- gegen Salzausblühungen wie Salpeterbildung
- Schutz vor saurem Regen und Sanierung diesbezüglicher Schäden
- zur Betonsanierung
- zur Sanierung nach Überschwemmungen
- zur Sanierung von Kunstobjekten aus Stein, Marmor, Gips o.ä.
- Im Aufenthaltsbereich von Allergikern, Kranken und Kindern, da STONE-BLISS frei ist von Schadstoffen, Chlor und Fungiziden,
- Im Aufenthaltsbereich von Tieren (z.B. Bienen und Stallungen)

Vorbereitung:

Schutz- und wasserabweisende Substanzen sowie Altanstriche entfernen. Vom Schimmel befallenen, zerstörten Putz entfernen. Metallteile und Fensterglas vor der Behandlung mit STONE-BLISS gut durch Abkleben schützen.

Versehentlich auf ungeschütztes Metall oder Fensterglas aufgebrachtes STONE-BLISS sofort mit einem feuchten Tuch und warmen Wasser entfernen.

Vor Gebrauch an unauffälliger Stelle ausprobieren!

Art der Anwendung:

Die Anwendung kann durch Streichen, Spritzen, Trichtertränkung und Injektage mit Druck erfolgen.

Einsatz zur Mauerwerksverfestigung im Bereich der Altbausanierung:

Der Schimmelpilz zieht sich durch das Mauerwerk und macht dieses brüchig. Aufgrund seiner besonderen Wirkung festigt STONE-BLISS das Mauerwerk und es kann ggf. auf einen Abriss verzichtet werden.

Zur Mauerwerksanierung kann mit Trichtertränkung oder Injektage gearbeitet werden.

Einsatz zur Bekämpfung von Schimmelpilzbefall und Hausschwamm:

1. Entfernen des von Pilzen zerstörten Materials, wie Putz und Mauerwerk.
2. Entfernen des Pilzbefalls auf der noch festen Oberfläche durch Abbürsten, Abschaben, Abkratzen, Abschleifen oder mit anderen dazu geeigneten Maßnahmen.
3. Einsatz von STONE-BLISS: Allgemein erfolgt der Einsatz von STONE-BLISS zur Bekämpfung des Pilzbefalls auf Mauerwerk durch Streichen und/oder Spritzen oder Injektion.
a.: Eine Tränkung, z.B. mittels Trichter mit STONE-BLISS Konzentrat sollte zur Pilzbekämpfung im tieferen Mauerwerk vorgenommen werden. Bohrungen im Abstand von ca. 20 cm vornehmen, wobei die Bohrlöcher in einer Schräge von ca. 45° angesetzt werden, wenn eine Trichtertränkung mit handelsüblichen Trichtern durchgeführt werden soll. Wenn die immer wieder gefüllten Trichter sich nicht mehr von selbst entleeren, ist der Sättigungsgrad erreicht.



Bild zeigt die Trichtertränkung einer befallenen Wand

Bei der Bohrlochtränkung mit Bohrlöchern im Abstand von ca. 20 cm kann mit der Spritze oder der Fettpresse die erforderliche Menge mit Druck eingebracht werden. Bei einer Injektage mit Druck empfehlen wir einen geringen Druck von höchstens 2-3 bar, um angegriffenes Material zu schonen. Ein schnelles Eindringen von STONE-BLISS deutet darauf hin, daß die Wand bereits porös ist, und eigentlich eingerissen werden müsste. Oft kann dies verhindert werden, da durch STONE-BLISS eine Verfestigung eintritt, die eine Erhaltung der geschädigten Wand möglich macht.

b.: Überprüfung des Untergrundes mit Feuchtigkeitsmesser; in sehr feuchten Räumen, wo eine Trocknung nicht oder nur schwer möglich ist, sollte STONE-BLISS im Konzentrat (pur) eingesetzt werden.

c.: Nach der Injektion von STONE-BLISS sollte das Mauerwerk zusätzlich 1 x mit STONE-BLISS in der Verdünnung 1:1 gespritzt oder gestrichen werden.

Die **Trocknungszeit** beträgt ca. 24 Stunden, sie ist abhängig von Umgebungsfeuchte und Umgebungstemperatur.

4. Anlegen eines neuen Putzes

5. Wir empfehlen einen Innenwandastrich mit MASAN Antischimmelfarbe anzubringen, um vorhandene Sporen in der Luft beim Auftreffen auf die Wände durch das mechanisch, physikalische Wirkprinzip der Kristallisierung von Masan abzutöten. Desweiteren stellt MASAN einen zuverlässigen Indikator für das Vorhandensein von Feuchtigkeit im Mauerwerk dar.